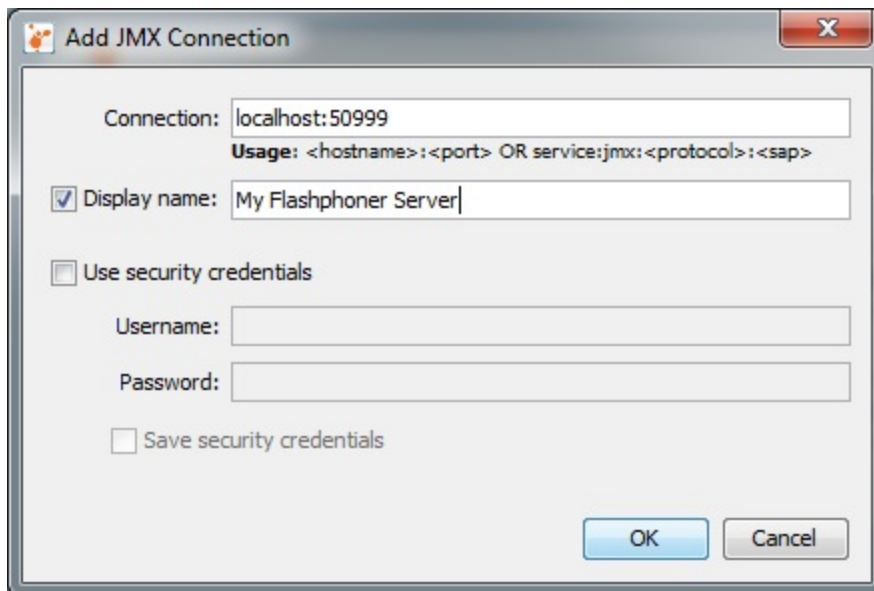


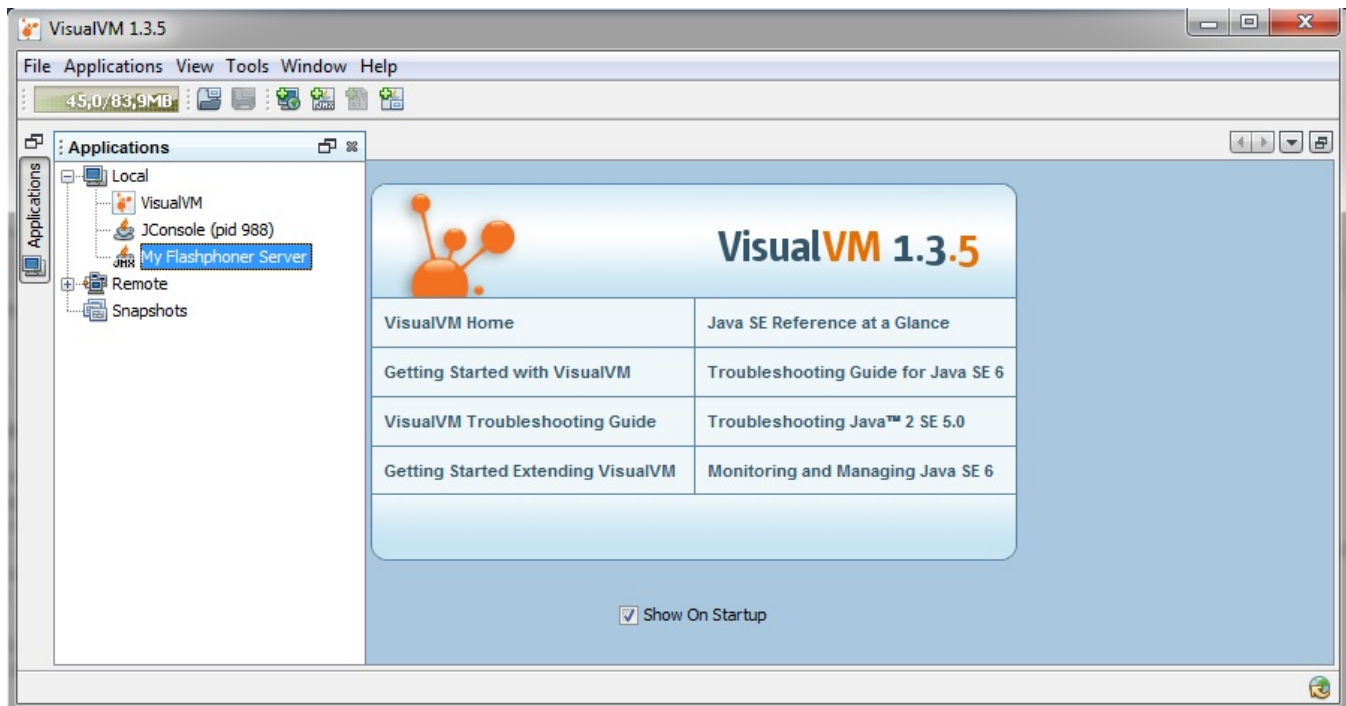
# Подключение из Visual VM

VisualVM - это другой более удобный клиент для мониторинга сервера.

1. Скачайте и установите VisualVM с сайта <http://visualvm.java.net>.
2. Запустите VisualVM и выберите File > Add JMX Connection и введите хост и порт WCS сервера для JMX соединения.



3. Откройте меню 'Applications'. Вы увидите ранее созданное JMX-соединение 'My Flashphoner Server'.



4. Кликните по 'My Flashphoner Server' чтобы открыть окно мониторинга.

VisualVM 1.3.5

File Applications View Tools Window Help

48,6/87,0MB

Start Page My Flashphoner Server

Overview Monitor Threads Sampler Memory Pools Visual GC

### My Flashphoner Server

Monitor  CPU  Memory  Classes  Threads

Uptime: 6 hrs 55 min 18 sec Perform GC Heap Dump

**CPU**  **GC activity**

**CPU usage: 3,7%** **GC activity: 0,0%**

100%  
50%  
0%

17:41:00 17:41:30 17:42:00

CPU usage GC activity

**Heap**  **PermGen**

**Size: 25 055 232 B** **Used: 13 237 984 B**

**Max: 1 216 348 160 B**

20 MB  
10 MB  
0 MB

17:41:00 17:41:30 17:42:00

Heap size Used heap

**Classes**

**Total loaded: 2 971** **Shared loaded: 0**

**Total unloaded: 7** **Shared unloaded: 0**

3 000  
2 000  
1 000  
0

17:41:00 17:41:30 17:42:00

Total loaded classes Shared loaded classes

**Threads**

**Live: 19** **Daemon: 10**

**Live peak: 43** **Total started: 151**

20  
15  
10  
5  
0

17:41:00 17:41:30 17:42:00

Live threads Daemon threads