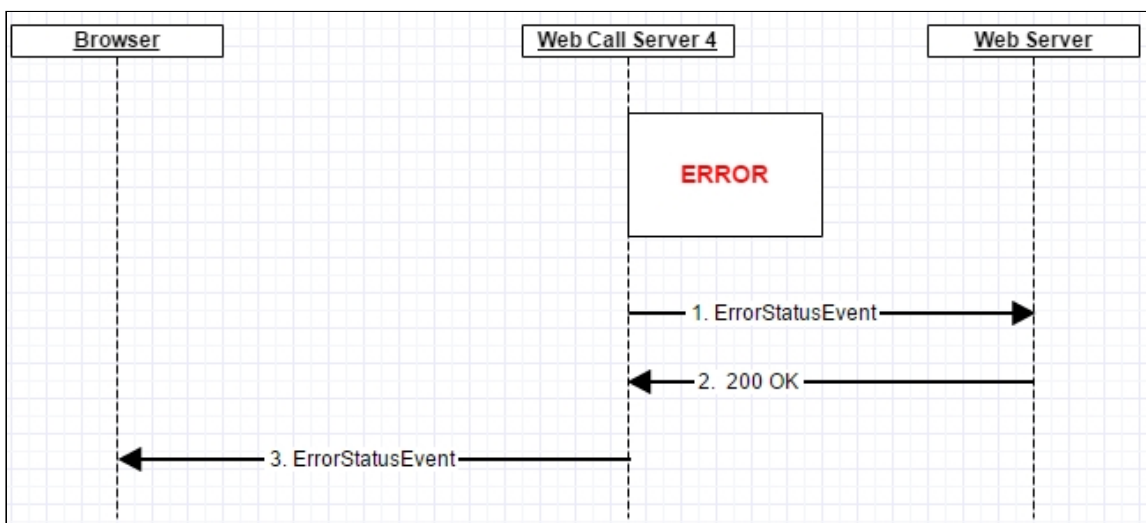


Обработка ошибок

При возникновении ошибки, эта ошибка доставляется в соответствующем событии. Например, в случае ошибки при установке соединения этим событием будет `ConnectionStatusEvent`, а в случае ошибки, связанной со звонками, `CallStatusEvent`. В любом случае, событие будет содержать `status: "FAILED"` и описание ошибки в поле `info`. Если ошибку не удастся классифицировать, она будет передана на клиента как `ErrorEvent` с описанием ошибки в поле `info`.



`ErrorEvent` будет так же передаваться на клиента в случае ошибок при взаимодействии с бэкенд сервером для вызовов [событий](#)

